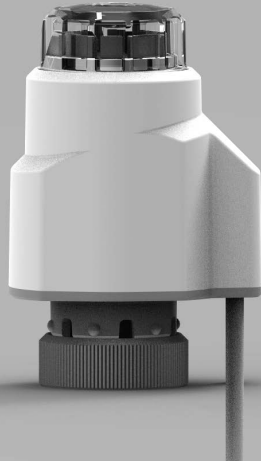


Bedienungsanleitung

D

Stellantrieb Standard CTS230 / CTS24



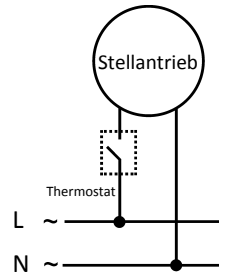
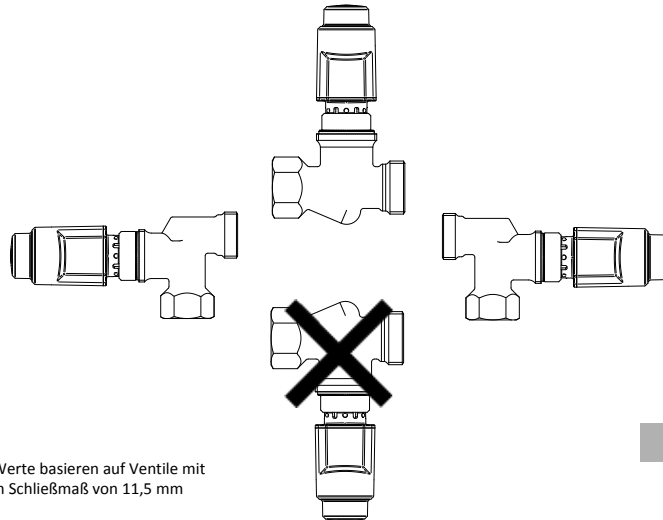
Maßzeichnung



Technische Daten

| Standard CTS230 / CTS24 | |
|--------------------------------------|-------------------------------------|
| Spannung CTS230 | 230 V - 50Hz |
| Spannung CTS24 | 24 V AC/DC |
| Leistung | 2.5 W |
| Stromaufnahme (max) | <400mA |
| Schutzklasse | II |
| Gewicht | 130g |
| Schutzart | IP44 |
| Ventiltyp | stromlos geschlossen |
| Hub | 5.5 mm ±0.5* |
| Ventilanschluss | M 30 x 1.5 mm |
| Lagertemperatur | -20°C - 60°C |
| Umgebungstemperatur | 0°C - 50°C |
| Schließkraft | 110 N +20/-10* |
| Öffnungszeit | 4-5 min for 24V 2-3 min for 230V |
| Schließzeit | 4-5 min |
| Bemessungsstoßspannung | 2.5KV |
| Temperatur für die Kugeldruckprüfung | Kappe= 88°C, Gehäuse= 125°C |

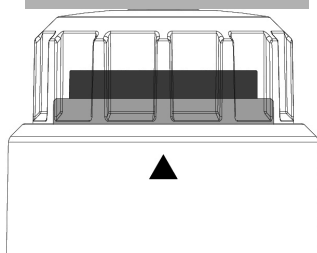
Elektrische Installation



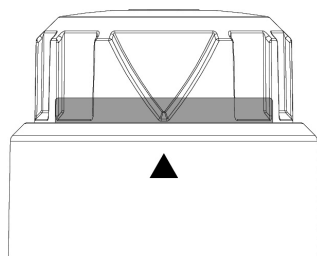
Achtung: Stromkreis spannungsfrei schalten.

*Die Werte basieren auf Ventile mit einem Schließmaß von 11,5 mm

Manuelle Verstellung



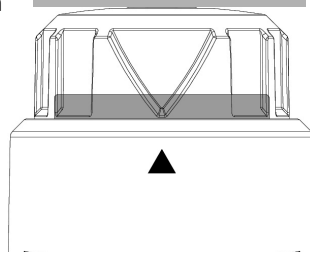
Auslieferungszustand (Manuelle Verstellung)



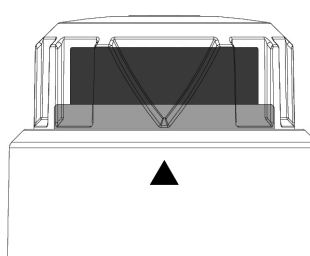
Auto Position



Funktion



Ventil geschlossen



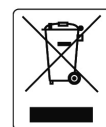
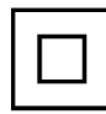
Ventil geöffnet

ENTSPRICHT DEN WESENTLICHEN ANFORDERUNGEN DER FOLGENDEN RICHTLINIEN:

EU - Richtlinien: 2014/35/EU - Niederspannungsrichtlinie

2011/65/EU - RoHS - Richtlinie

Standards: EN60730-1; EN 60730-2-8; EN60529;



Achtung!
Das Gerät darf nur durch einen Elektro-Fachmann installiert werden. Dabei sind die bestehenden Sicherheitsvorschriften zu beachten! Der thermische Stellantrieb dient zur Steuerung von Ventilen ausschließlich in trockenen und geschlossenen Räumen mit üblicher Umgebung. Stellantrieb nach Montage bzw. bei Inbetriebnahme in Auto-Position drehen.

COSMO

Cosmo GmbH
Brandstücken 31
22549 Hamburg
www.cosmo-info.de

06515112001 ISS B